



**ISCRIVITI ALLA NEWSLETTER**  
 IL MENSILE PER PRO E WELLNESS  
 ARCHIVIO NEWSLETTER

**WT HOTEL by HOST**  
 Il progetto per un albergo tecno-sensoriale

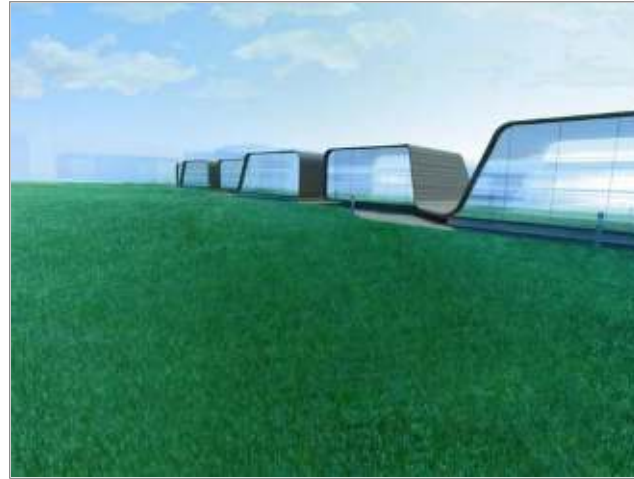


segnala ad un amico | versione stampabile

Dimensione testo



6.sesto punto  
 "il prato in verticale"  
 TECOLOGY



45  
 International Building Exhibition  
**09**  
**SAIE**  
 SAIE  
 NUOVE CULTURE  
 DEL COSTRUIRE

27/10/09 - **WT HOTEL**, presente ad **HOST - Salone internazionale dell'ospitalità professionale** - è un avveniristico hotel progettato dall' **Arch.Chiara Cantono** alla guida del **Team Well-Tech**, studio che si occupa di progettazione e ricerca nell'ambito del design e dell'architettura con focus sull'innovazione tecnologica.

**WT HOTEL**, è un progetto ricco di spunti e suggestioni tra emozione e innovazione, per un nuovo concetto di Ospitalità altamente innovativo, interpretato dalle più avveniristiche soluzioni a livello di materiali, tecnologie e design.

**WT HOTEL** è il progetto di un **albergo tecno-sensoriale** in grado di emozionare il visitatore e introdurlo in una dimensione dell'accoglienza e dell'intrattenimento fatta di materiali mutevoli, interattivi ed ecocompatibili, di superfici luminose e sensoriali di arredi tecnologici ispirati alla natura.

**Well-Tech** ha invitato una rosa di aziende, tra le più innovative a livello internazionale nel settore dell'abitare, a interpretare il **tema dell'Ospitalità** con il progetto **WT HOTEL** all'interno di **HOST** e più nello specifico presso **Hotel Emotion**, Salone dell'Industria Alberghiera, dove l'hotellerie internazionale più qualificata esibisce l'eccellenza del suo settore che trova a Milano, centro internazionale del design e della creatività, la sua giusta collocazione.

L'obiettivo di **WT HOTEL by Host** è la presentazione di una soluzione concreta e altamente innovativa per la realizzazione di strutture avanzate per il contract alberghiero e wellness.

L'installazione **WT HOTEL by Host**, è lo spaccato di un vero e proprio Hotel progettato da **Well-Tech** con una struttura architettonica su più piani di forte impatto. L'installazione presso **Host** offrirà agli operatori una panoramica del progetto per rappresentarne il mood e mostrare in modo tangibile le straordinarie *tecnologie*, i *materiali tecno-sensoriali*, i *prodotti* e gli *arredi più innovativi* previsti dal progetto.

Tra le aziende partner di **WT Hotel**: *AVE, BS Moquette, Cerruti Baleri, Cesana, Cimadon, Driade, Gruppo Sogimi, Lamm, Lkd Konnekt, Lucifero's, Maderclass, MHM Ambientare, Moroso, Mosaico Digitale, Nespresso, Sony, Oltremateria, Olympia Ceramica, Solar Sonear, Uno, 4Tech.*

**Well-Tech**, studio di progettazione e osservatorio che rileva e censisce le innovazioni più significative a livello internazionale introducendole nei suoi progetti. La visione progettuale di **Well-Tech**, può essere definita **NATURAL TECHNOLOGY** e si basa sul confronto tra materiali e tecnologie di ultima generazione, intelligenti, interattive e soprattutto a basso impatto ambientale contrapposte a forme organiche, iconografie del mondo vegetale, materiali naturali. Lo spazio architettonico diventa teatro dell'incontro tra natura e tecnologia e della complessa relazione che si instaura tra queste due entità.

Da una parte l'aspetto rassicurante, vitale e gioioso della natura attraverso i materiali e le forme che la rappresentano, dall'altra il volto inevitabilmente ambiguo, emozionante, stupefacente della tecnologia, in un gioco in cui i ruoli si invertono e si intrecciano per raggiungere una dimensione metaforica della realtà contemporanea.

**HOST - Salone internazionale dell'ospitalità professionale**  
 Pad. 2 Stand Q16 Q24 R15 R23

**OUTDOOR**  
 MOBILI PER GIARDINI E TERRAZZE: PERGOLATE E SAZSO  
 IL DESIGN È "OUT"

MILANO  
 SPECIALE  
**MILANO DESIGN WEEK '09**

MILANO  
 SPECIALE  
**MADE EXPO**

MILANO  
 SPECIALE  
**MAISON & OBJECT**

MILANO  
 SPECIALE  
**ABITARE IL TEMPO**



- + 27.10.2009  
**WT HOTEL by HOST**
  - + 27.10.2009  
 Progetto FILO di LAMINAM
  - + 27.10.2009  
 L'evoluzione di INDA
  - + 27.10.2009  
**MONTIS** un marchio olandese per il contract italiano
  - + 26.10.2009  
 Riverstone presenta Haloroom allo Spa design di Milano
- + tutte le news concorsi +